

CUT-PRO

D I G I T A L F I L M L A B

A digitális DCP kiküldés Magyarországon

Előadó: Fogas Attila

A KEZDETEK

- Cégünket több, mint húsz éve, **2003** májusában alapítottuk. (Fogas Attila, Macher Árpád)
- Kezdetben a vágás volt a **Cut-Pro** fő profilja, hamarosan a **DVD authoring** is bekerült cégünk tevékenységébe és rövid idő alatt erre került a fő hangsúly
- Magyarország egyik **piacvezető DVD authoring** stúdiójává nőttük ki magunkat, így a piac legjelentősebb szereplőivel dolgozhattunk együtt. (**Best Hollywood, Budapest Film Kft., ADS Service**)
- A technika fejlődésével a **Blu-Ray authoring** is a Cut-Pro profiljába került, de ekkor már láttuk, hogy a jövő nem a fizikai adathordozóké

A VÁLTOZÁS SZELE

- Egy korábbi megrendelőnkkel, barátunkkal közösen céget alapítottunk **Ristretto Distribution** néven, így belekóstoltunk a filmforgalmazásba is
- A magyarországi mozik **digitális átállása** ezen időszakra volt tehető
- Az első filmünket csak **35mm**-es kópiákon mutattuk be, míg az utolsó már csak **DCP-ken** került a mozikba, így közelről követhettük végig ezt az időszakot
- Ekkor szembesültünk vele, hogy Magyarországon megfelelő árban és minőségben még senki nem foglalkozik **DCP készítéssel**

A DCP, MINT ÚJ LEHETŐSÉG

- A filmforgalmazást érdekes, izgalmas, tanulságos kitérőként éltük meg, de a mi igazi hivatásunk, mindig is a **technikai háttér magas színvonalú biztosítása** volt
- Lehetőséget és **piaci részt** láttunk ezen a területen, ezért fejest ugrottunk bele
- Együtt **tanultunk, fejlődünk** a megrendelőinkkel
- Közben a DVD és a Blu-Ray megrendeléseink **jelentősen visszaestek**
- A DCP **előnyeit** a 35mm-es kópiákhoz képest az itt ülők mind ismerik, legyenek filmforgalmazók, vagy mozis kollegák. **Könnyebb logisztika, olcsóbb kópiák, egyszerűbb, gyorsabb lokalizáció, mindez teljes kontrollal** (KDM) a tartalom felett

FÓKUSZBAN A FEJLŐDÉS

- 2012 - DCP üzletág elindítása, fő partnereink a **Vertigo Média** és a **Budapest Film Kft.** (független filmek)
- 2013 - Megállapodás az **MTVA** filmforgalmazási osztályával
- 2014 - Megállapodás az **Intercom Zrt.**-vel a független DCP-k gyártására
- 2015 - online **KDM kiküldő-, és HDD nyilvántartó rendszer** fejlesztése, beüzemelése
- 2016 - **UIP Duna Film** együttműködés, a **Universal stúdió** filmjeinek sokszorosítása
- 2017 - **UIP Duna Film** együttműködés, a **Paramount stúdió** filmjeinek sokszorosítása
- 2019 - **Trusted Partner Network (TPN)** tanúsítvány megszerzése
- 2020 - az **Intercommal** együttműködésben megállapodás a **Warner Bros. stúdió** filmjeinek sokszorosítására
- 2021 - Majdnem **csődbe** megyünk 😊
- 2022 - **Fórum Hungary** független tartalmak gyártása, sokszorosítása
- 2023- **QUBE WIRE** partnerek lettünk, kiépítjük a **digitális DCP kiküldő rendszert**, megszereztük a **Walt Disney Studios** tanúsítványát

JELEN ÉS JÖVŐ

- Napjainkig a DCP kópiák **merevlemezen** kerültek a mozikba. Pillanatnyilag ehhez több mint **850** db HDD-t kell tartanunk és ez a szám mindeddig hónapról hónapra növekedett
- Az elmúlt évek során a világon a merevlemezeket egyre inkább kiváltotta, kiváltja, az **interneten keresztüli** tartalom továbbítás a mozik részére
- A DCP-re történt átállás óta, ez a **legnagyobb és leghasznosabb innováció** a mozipiacon
- A hollywoodi stúdiók is ezt a formát részesítik előnyben
- Ezért döntöttünk idén, hogy a **Qube Wire** partnereként Magyarországon is elkezdjük a digitális DCP kiküldő rendszer kiépítését

A DIGITÁLIS KIKÜLDÉS **ELŐNYEI**

- Lényegesen **kevesebb** logisztika
- A mozikba kiküldött tartalom biztos, hogy **nem sérült**
- **Gyorsabb**
- Nem tud **eltűnni, megsérülni** a merevlemez
- A legszigorúbb, **stúdiók által megkövetelt biztonsági követelményeknek** is megfelel
- A felhőben (is) **archiválásra** kerül a tartalom, azaz **ami egyszer feltöltésre kerül, az később visszaállítható**
- Lényegesen **kevesebb károsanyag kibocsátással** jár, mint a fizikai adathordozók kiküldése
- **Megszűnik a HDD-k tovább-, illetve visszaküldése** és az ebből fakadó problémák

HOL TARTUNK MOST?

- **80** moziban fizikailag már ott van a **QUBE WIRE TAP**
- **67** mozi már **online**
- **19** moziban az eszköz **már csak telepítésre vár**
- **5** mozival a technikai részletek egyeztetése folyamatban
- **6** kertmoziban a következő szezonban tervezzük a telepítést
- **1** olyan mozi van, ahol jelenleg **nem elérhető megfelelő internet sávszélesség**
- Az első DCP kiküldésen túl vagyunk, minden résztvevő mozitól nagyon **pozitív visszajelzéseket** kaptunk
- Ugyanitt hamarosan **olcsó HDD-k** eladók 😊



**DCP küldés és KDM kezelés
világszerte**



QUBE WIRE

Los Angeles • Berlin • Dubai • Kharkiv • London • Melbourne • Porto • India

SZÉKHELYE LOS ANGELES, CALIFORNIA

Több mint **100** országot és több mint **3600** mozit fed le világszerte közvetlen elektronikus kézbesítéssel, merevlemezes és elektronikus kézbesítéssel partnerhálózatokon keresztül.

A Qube Wire működteti a legnagyobb elektronikus kiküldő hálózatokat **Malajziában, Indiában, Romániában, Bulgáriában, Magyarországon, Ausztráliában, Új-Zélandon** (az Eikonnal együttműködve), és a **Közel Keleten** (a Scrabble-lel együttműködve)

A Qube Wire a világ minden táján, a szakterületükön a legjobb partnereket használja a kiváló szolgáltatás érdekében



A rendszer útválasztási algoritmus automatikusan a megfelelő partnerhez irányítja a megrendeléseket



QUBE WIRE

Nagy sebességű tartalomkiküldés a világ leggyorsabban növekvő elektronikus kézbesítési hálózatán



KÖNNYEN TELEPÍTHETŐ

Kompakt szerver (1U méret) az automatizált DCP+KDM küldéséhez a mozikba



AUTOMATIZÁLT

Automatizálható, minimális fizikai beavatkozással konfigurálható



IDŐBEN

Pontos, egyszerű, gyors elektronikus kézbesítés, a körülményes merevlemezek helyett.



CSAK SZOFTVERES OPCIÓ

Automatizált DCP és KDM kézbesítési megoldásaink telepíthetők a már meglévő hardverre.



EGYEDI

Testreszabható

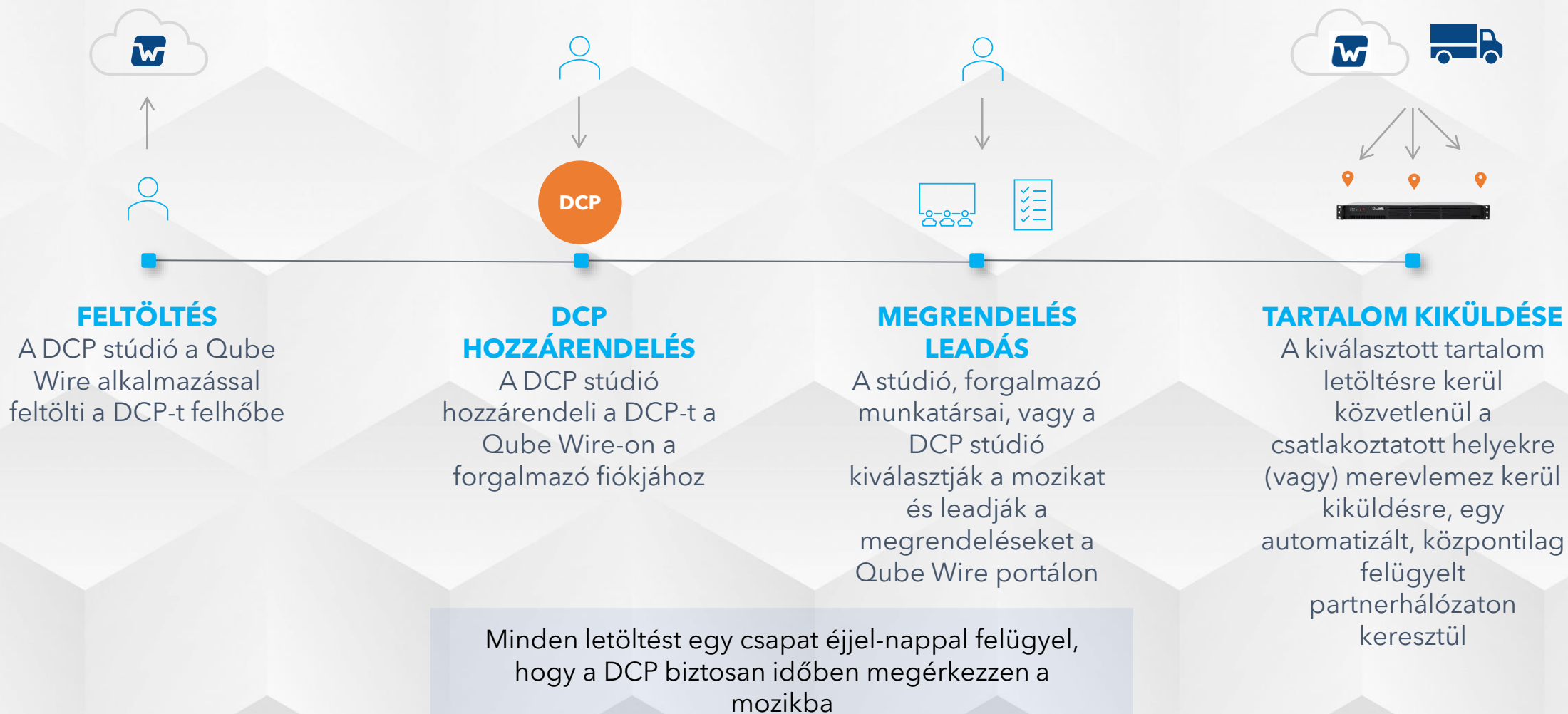


ZÖLD

Nincs merevlemez szállítás. Nincs felesleges szén-dioxid-kibocsátás.



A TARTALOM KIKÜLDÉSÉNEK FOLYAMATA



QUBE WIRETAP

Lehetővé teszi a DCP-k és KDM-ek automatizált kézbesítését a mozikba világszerte szélessávú, mobil és műholdas hálózatokon keresztül

4 TB belső tárhely (~27 film),
amely opcionálisan 12 TB-ra
bővíthető

Távoli menedzsment
interfész (IPMI) a Qube
Wire Support csapat
számára

1U rackbe szerelhető,
alacsony mélységű
doboz

Megerősített Linux
operációs rendszer
beépített tűzfalal



Külön WAN-port a
szélessávú, mobil- vagy
műholdas hálózatokhoz
való csatlakozáshoz

A kriptoprocesszor
hardveres biztonságával
védett (TPM)

Teljesen automatikus,
hibabiztos firmware-
frissítések a zéró
karbantartás
érdekében



QUBE WIRE MOZIKNAK

A Qube Wire egy nagy teljesítményű mégis könnyen kezelhető portál, melyen a mozik regisztráció után, egy helyen láthatják a tartalmakat és a KDM-eket. Keresni és szűrni tudnak a tartalmak között, a könnyű nyomkövetés érdekében. Az eszközök tanúsítványait naprakészen tarthatják, ez frissül az összes nagy piaci szereplő által használt FLM-x rendszerben.



UNIVERSAL INBOX

A KDM-et irányítsa dropbox@qubewire.com-ra

Az Universal Inbox lehetővé teszi a mozik számára, hogy minden tartalmat és kulcsot rendezzenek és szűrjenek, hogy a legfontosabb információkat mindig kéznél tartsák. A KDM-ek automatikusan a megfelelő teremhez kerüljenek.



ESZKÖZKEZELÉS

Teljeskörű ellenőrzés bármikor

A devices oldalon az eszközök adatainak frissítése után automatikusan frissíti az FLM-x adatbázist és újragenerálja az érvényes KDM-eket.



FLM-x FEED

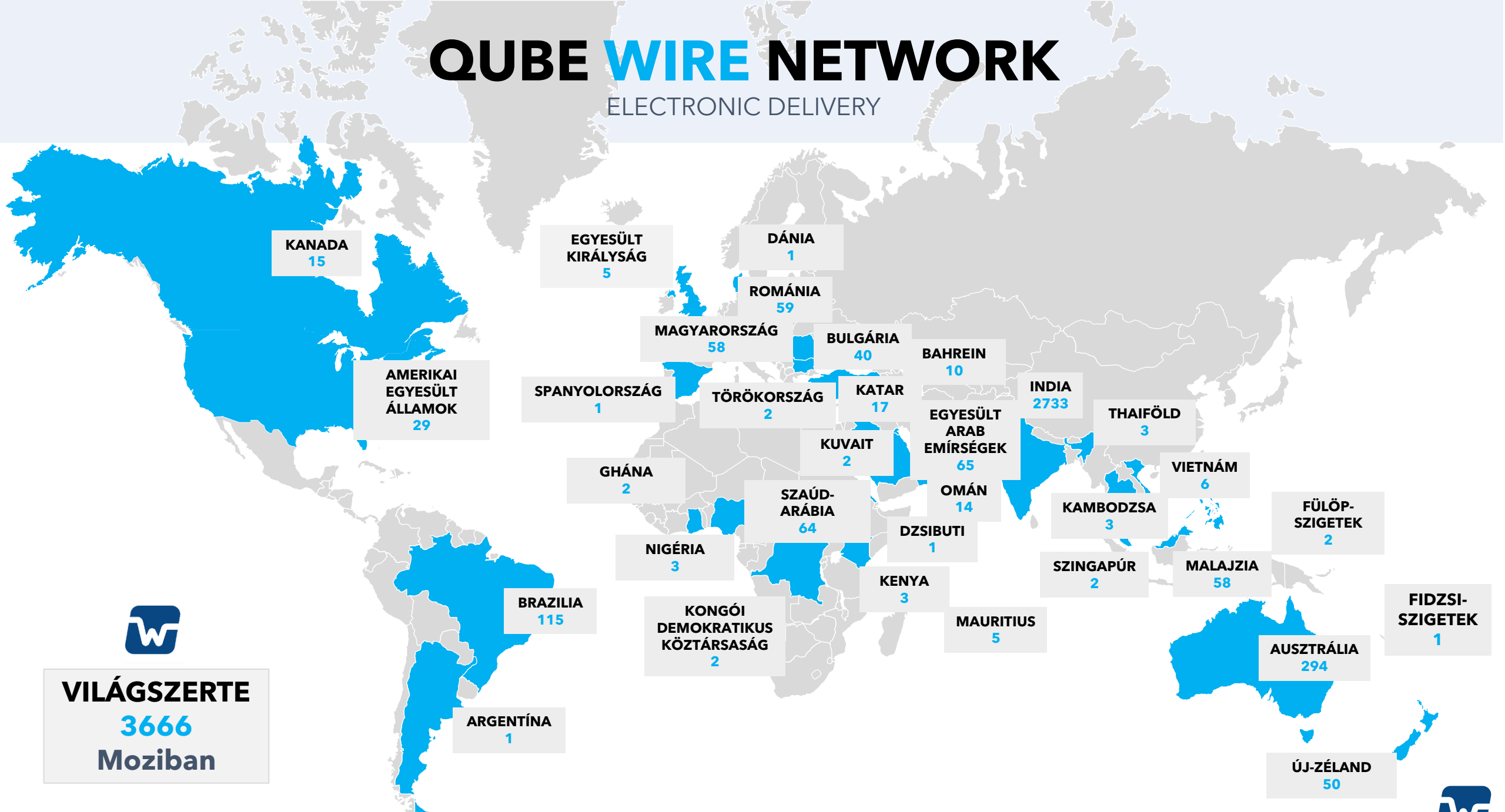
Változtass és azonnal értesítsd a világot

Tegye közzé mozitermei Trusted Device List adatait (TDL) a KDM-szolgáltatók számára világszerte, egy szabványoknak megfelelő formátumban.



QUBE WIRE NETWORK

ELECTRONIC DELIVERY

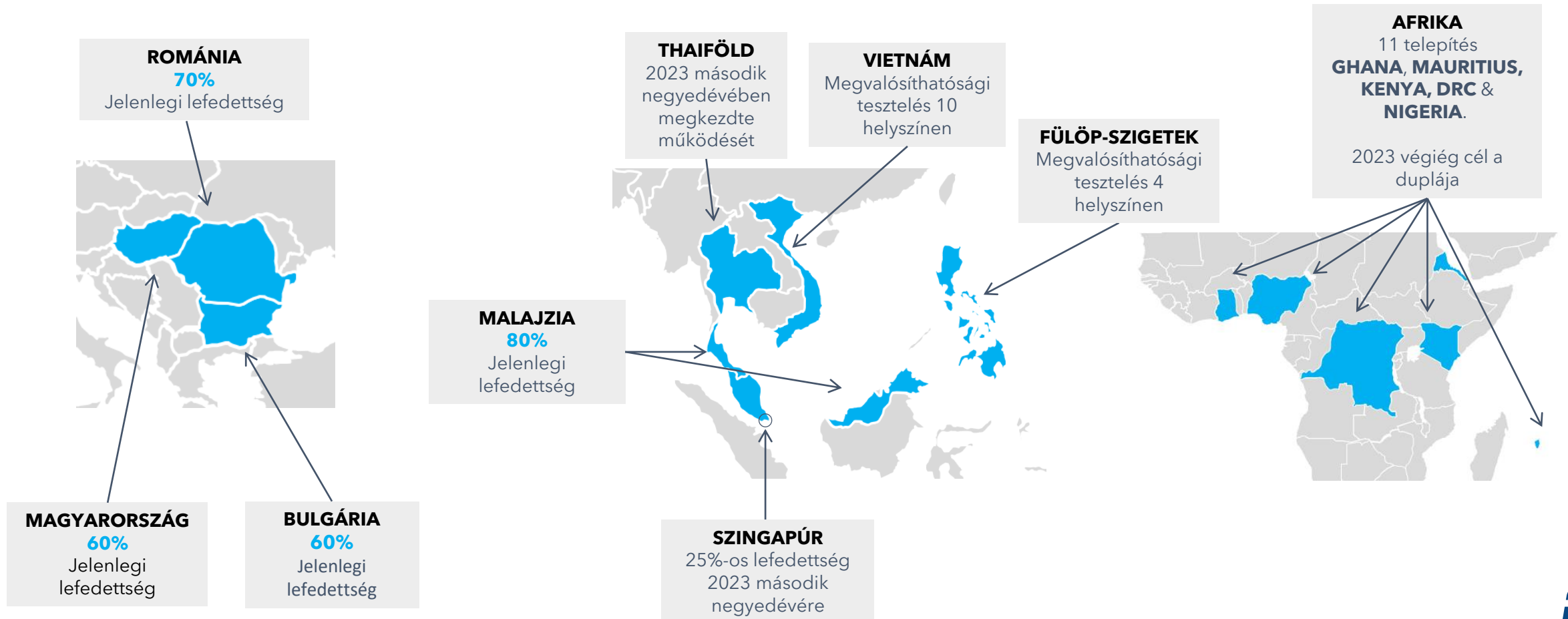


VILÁGSZERTE
3666
Moziban



ÚJ BŐVÍTÉSEK

3666 helyszínen van jelen,
az előrejelzések szerint az év végéig további **800** helyszínnel bővül a hálózat



KÖSZÖNÖM A FIGYELMET!

